

コミュニケーション段階別 支援方法

言語期



ことばで会話
表出と理解に差

表出意図の構文化
理解度に合わせた提示

表出意図の構文化

理解度に合わせた提示

文章での
会話

適切な
表現

思考内容
の整理

聴
覚



会 話

●●くん、
明日は朝から
外出で動物園
まで出かける
からね。

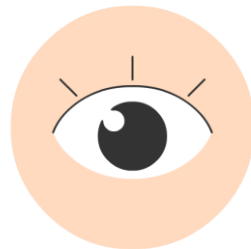
文 章

明日は外出で
動物園に
行きます。

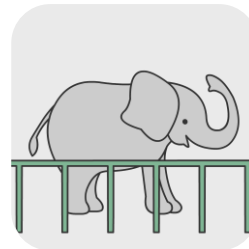
単 語

明日
動物園
行く

視
覚



シンボル



写 真



動 画

